

www.eizo.co.ir



EIZO

Made in JAPAN

High-end Monitors

بالاترین کیفیت مانیتورهای حرفه ای جهان



مانیتورهای تخصصی چند منظوره



نماینده انحصاری مانیتورهای حرفه ای
EIZO در ایران



شرکت مهندسی مدال الکترونیک

تهران - یوسف آباد - خیابان ابن سینا خیابان ۲۵ - پلاک ۱۱ - واحد ۲
تلفن: ۹ - ۸۸۱۰۱۲۰۸ فکس: ۸۸۷۲۱۱۷۳

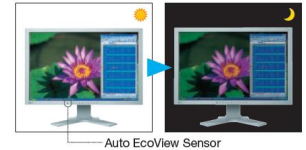
تنظیم روشنایی با استفاده از قابلیت EcoView

در جلوی قاب مانیتور یک سنسور قرار دارد که نور محیط اطراف مانیتور را اندازه گرفته و روشنایی صفحه نمایش را به گونه‌ای تنظیم می‌کند که صفحه نمایش خیلی تاریک یا خیلی روشن دیده نشود. این کار ضمن صرفه‌جویی و کاهش توان مصرفی به میزان 51%، باعث کاهش خستگی چشم نیز می‌گردد.

مدل	Auto EcoView OFF*	Auto EcoView ON	کاهش توان مصرفی
FlexScanS2233W	66 W	32 W	51%
FlexScanS2243W	69 W	36 W	47%
FlexScanS2433W	71 W	40 W	43%

* مقادیر نشان داده شده برای حالت Auto EcoView OFF، برای حالتی فرض شده که روشنایی صفحه نمایش به مقدار 100% تنظیم شده است.

قابلیت EcoView با بهینه‌سازی روشنایی صفحه نمایش به میزانی که معادل مشاهده یک برگ کاغذ در شرایط نور محیطی خواهد بود.



شاخص EcoView برای صرفه‌جویی توان

با استفاده از یک شاخصی که توسط کاربر فعال می‌شود صرفه‌جویی در رابطه با روشنایی مانیتور تنظیم می‌شود.

وقتی شاخص EcoView به طور 100% نمایش داده شود، مانیتور در حالت بهینه بازده انرژی قرار دارد.



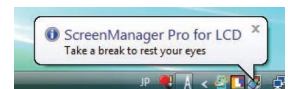
مد EyeCare

مدل‌های معرفی شده در این بروشور جزو اولین مانیتورهای سری FlexScan هستند که مد جدید EyeCare (مراقبت از چشم) به آنها اضافه شده است. این مد تجربه جدیدی را برای کاربران فراهم می‌کند که در آن نگاه کردن مانیتور در طولانی مدت کار دشواری نیست و خستگی چشم به هنگام کار در محیط‌های تاریک کاهش می‌یابد. تنها با فشردن یک کلید، کاربر می‌تواند روشنایی مانیتور را تا 4 cd/m^2 کاهش دهد. مد EyeCare در ترکیب با قابلیت Auto EcoView می‌تواند لومینانس تصویر را به میزان تنظیم شده توسط کاربر کاهش یا افزایش دهد و به این ترتیب روشنایی مانیتور در اتاق‌های خیلی تاریک و روشن به مقدار دلخواه تنظیم می‌شود.

مدیریت مد EyeCare

مدیریت مد EyeCare در مانیتورهای EIZO با نمایش یک پنجره پیغام روی صفحه نمایش در زمان‌های مشخص به کاربر اعلام می‌کند که کمی استراحت کند تا از خستگی چشم که در اثر نگاه کردن به مانیتور به مدت طولانی ایجاد می‌شود جلوگیری نماید. مد EyeCare همچنین مجموع ساعات استفاده از مانیتور را حساب کرده و برای هر روز و هر ماه آن را روی صفحه نمایش نشان می‌دهد تا به این ترتیب شیوه و کیفیت را ارتقاء بخشد.

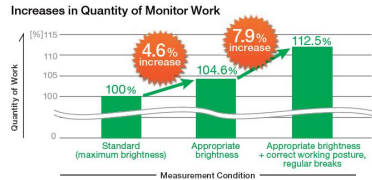
قابلیت EyeCare یادآوری می‌کند که به‌طور منظم استراحت کنید تا مانع از خستگی چشم شود.



کاهش خستگی چشم و افزایش کارایی

در سال 2008 شرکت EIZO مطالعه‌ای را برای یافتن رابطه بین خستگی چشم و میزان استفاده از مانیتور انجام داد. نتایج این تحقیق نشان داد که استفاده از ویژگی‌هایی مانند Auto EcoView، طراحی دقیق و زیبا پایه مانیتور و مد مراقبت از چشم به کاهش خستگی چشم کمک می‌کند و بازده کار را تا 12.5% افزایش می‌دهد. (گزارش کامل این تحقیق در آدرس www.eizo.com/support/wp/pdf/wp_08 قرار دارد.)

وقتی شاخص EcoView به طور 100% نمایش داده شود، مانیتور در حالت بهینه بازده انرژی قرار دارد.



مصرف توان به مقدار صفر برای مانیتور در حالت خاموش

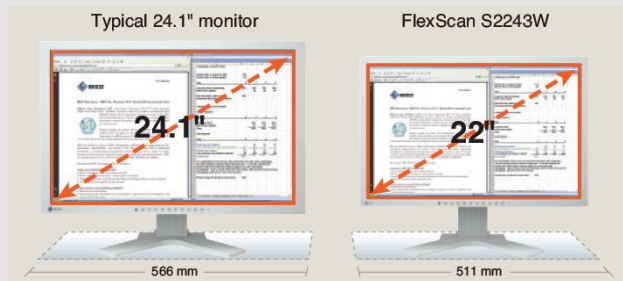
بکارگیری مد صرفه‌جویی توان و یک تایمر برای خاموش کردن مانیتور، مصرف انرژی را در این مانیتورها به کمتر از 1/5 وات کاهش داده است. هنگامی که مانیتور با کلید اصلی خاموش می‌کنید، توان مصرفی به صفر می‌رسد.

تنظیم کنتراست برای کاربردهای مختلف

قابلیت Fine Contrast که جهت تنظیم کنتراست صفحه نمایش در مانیتورهای EIZO قرار داده شده است دارای شش مد می‌باشد. مد متنی برای کاربردهای اداری، مد فیلم برای نمایش ویدیویی، مد عکس برای کاربردهای گرافیکی، مد sRGB برای مرورگرهای وب، مد EyeCare برای استفاده در محیط‌های خیلی تاریک، و مد Custom برای تنظیم توسط کاربر.

کاهش ابعاد صفحه مانیتور و افزایش همزمان رزولوشن

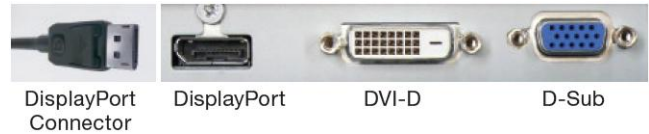
در مدل FlexScan S2243W نسبت ابعاد صفحه 16:10 و رزولوشن آن 1200×1920 است. چون در این مانیتورها گام پیکسل (pixel pitch) $0/247 \text{ mm}$ است و در هر اینچ 103 پیکسل نمایش داده می‌شود، تعداد پیکسل‌های نمایش داده شده توسط این مانیتور 30% بیشتر از یک مانیتور 22" معمولی با رزولوشن 1680×1050 است. در مقایسه با یک مانیتور FlexScan S2243W، $24/1$ " همان تعداد پیکسل را نمایش می‌دهد ولی ابعاد آن 10% کوچکتر است. این ویژگی برای ادارات یا سالن‌های معاملات سهام که مانیتورهای $24/1$ " مورد نیاز است اما به دلیل محدودیت فضا نمی‌توان از آنها استفاده کرد، بسیار مطلوب می‌باشد.



در مقایسه با یک مانیتور $24/1$ " FlexScan S2243W همان تعداد پیکسل را نمایش می‌دهد ولی ابعاد آن 10% کوچکتر است.

دراختیار داشتن پورت‌های ورودی نسل آینده

در آن واحد می‌توان تا سه کامپیوتر را از طریق پورت‌های *DVI-D* (پورت دیجیتال)، *D-Sub* (پورت آنالوگ)، و *DisplayPort* (پورت دیجیتال) به مانیتور متصل کرد.



تنظیم سطح ورودی پورت DVI

در اثر اتصال کابل مانیتور به یک *signal switch box* یا براثر استفاده از کابل‌های بلند کیفیت تصویر کاهش می‌یابد. تنظیم سطح ورودی پورت *DVI* در این مانیتورها، این کاهش کیفیت را جبران می‌کند.

تنظیم دقیق پارامتر Gamma

در بعضی از کاربردها لازم است از چند مانیتور در کنار هم استفاده شود. برای یکدست بودن تصویر در این کاربردها باید اختلاف بین گاما در مانیتورها حذف شود. برای این منظور پارامتر گاما به‌طور دقیق در کارخانه تنظیم می‌شود.

قابلیت انعطاف در اتصال مانیتور

استفاده از پایه‌های ارگونومیک در مانیتورها امکان تنظیم ارتفاع، شیب، چرخاندن، و مُد نمایش پرتی (چرخش 90 درجه برای مشاهده عکس به‌صورت پرتی) را فراهم می‌کند. در مواردی لازم است به‌طور مکرر مانیتور را در جایی متصل کرد یا آن را برداشت. برای این کاربردها یک قطعه جانبی وجود دارد که با استفاده از یک اهرم امکان اتصال سریع و جداکردن آسان مانیتور فراهم می‌شود.



قطعه QM1 برای اتصال سریع

پایه EzUp

پایه با قابلیت تنظیم ارتفاع

تجهیزات جانبی

تجهیزات جانبی موجود شامل بازوهای اتصال و صفحات حفاظتی پانل است. برای اطلاع از لیست تجهیزات و مدل‌های مورد پشتیبانی به آدرس www.eizo.com/products/accessories/ مراجعه نمایید.

کاهش مصرف توان شبکه

برای مشاغلی که در آنها از چند مانیتور استفاده می‌شود، نرم‌افزار مدیریت توان *EcoView NET* به مدیران قابلیت تنظیم توان شبکه مانیتورها را به‌صورت مرکزی ارائه می‌دهد تا به کاهش مصرف الکتریسیته کمک کند و در طولانی مدت صرفه-جویی انرژی و تولید کربن کمتر را به ارمغان آورد. (برای اطلاع از جزئیات بیشتر به آدرس www.eizo.com/products/accessories/lcd/ecoview_net/ مراجعه کنید.)

ساماندهی نمایش پنجره برنامه‌ها به کمک EIZO ScreenSlicer

این نرم‌افزار کمکی که همراه با مانیتور ارائه می‌شود به کاربر این امکان را می‌دهد که با تقسیم‌بندی صفحه مانیتور از این فضا به‌طور موثرتری استفاده کند. با پیکره‌بندی فضای صفحه نمایش به نواحی مختلف و انداختن پنجره برنامه‌ها در این نواحی پنجره‌ها به‌سادگی مرتب می‌شوند.

تعهد به رعایت کیفیت

درحالی‌که تولید در شرکت‌های طرف قرارداد یک روش متعارف در صنعت مانیتور است، شرکت *EIZO* روش خود برای تولید مانیتور را از 40 سال پیش تاکنون حفظ کرده‌است، یعنی تولید مانیتور فقط توسط کارکنان این شرکت و در کارخانه‌های آن انجام می‌شود. این روش به *EIZO* امکان کنترل دقیق کیفیت محصولات خود را ارائه می‌دهد و شرکت *EIZO* را به تنها شرکتی تبدیل می‌کند که 5 سال وارانتی محدود برای محصولات خود می‌دهد.



ارمغان اطمینان و توانایی برای مصرف کنندگان

شرکت *EIZO* تلاش می‌کند تا با رعایت الگوهایی مانند کاهش مصرف انرژی، قابلیت بازیابی محصولات و تجهیزات بسته‌بندی، رعایت کیفیت در فرآیند تولید، رگونومیک بودن محصولات و سایر نکات سخت‌گیرانه، یک محیط کار مطلوب فراهم نماید. رعایت این نکات موجب شده‌است تا تمام مانیتورهای معرفی شده در این بروشور گواهی *Green Economic Council*، برچسب طلایی *USA EPA* *TCO* *consumer environmental assessment rating (EPEAT Gold)* و گواهی *Display 5.0* را به‌دست آورد. برچسب *EIZO Eco Products 2009* نشان می‌دهد که این محصولات شرایط دقیق مربوط به طراحی، تولید، بسته‌بندی، استفاده از محصول و مصرف انرژی را برآورده می‌کند. برچسب گواهی *Windows 7* نشان می‌دهد که این مانیتورها با *Windows 7* سازگار هستند.



EasyPIX / Wide Color Gamut / سازگاری

گاموت رنگی در مانیتور *FlexScan S2243W/S2233W* می‌تواند *95% Adobe RGB* را تولید می‌کند، درحالی‌که گاموت *S2433W* قادر است *96% Adobe RGB* را تولید می‌کند. می‌توان با این مانیتورها ابزار *EasyPIX* را که جزو وسایل جانبی است استفاده کرد تا تطبیق رنگ بین مانیتور و چاپ رنگی را به آسانی انجام شود.

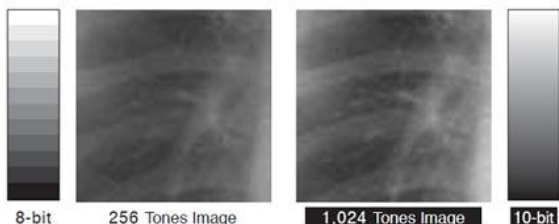


Vertical Alignment Panel Technology

VA: سومین نسل از پنل های LCD پنل های VA هستند. این تکنولوژی در سال 1996 توسط Fujitsu طراحی شد و توسعه پیدا کرد. نمونه های اولیه اصلاً قابل قبول نبود و در صنعت اسقبال چندانی نشد (به دلیل زاویه دید محدود) و به سرعت این تکنولوژی بهبود یافت. این دسته از پنل های LCD رنگهای بهتری نسبت به TN تولید میکند ولی همتراز رنگهای تولید شده با تکنولوژی S-IPS نمی باشند. همچنین زاویه دید مناسب تری نسبت به پنل های TN دارند. ولی زمان پاسخ گویی بالایی دارند. یکی از محاسن مهم این دسته از مانیتورها دارا بودن نسبت کنتراست بالاتر به سایر گونه هاست که باعث میشود Black Level ها را به نحو دقیقتری به نمایش در بیاورند. در کل تصویر بسیار بهتری نسبت به پنلهای TN دارند و از پنلهای IPS ارزانتر هستند.

برای رفع مشکل زمان پاسخ دهی زیاد این دسته از پنلهای LCD از روشی به نام Overdrive استفاده میشود (همچنین به آن Response Time Compensation می گویند). به صورت ساده این روش یعنی اعمال ولتاژ بیشتر به کریستال مایع برای قرارگرفتن کریستال در جهت مورد نظر به صورت سریع تر.

قابلیت نمایش بیش از یک میلیارد رنگ

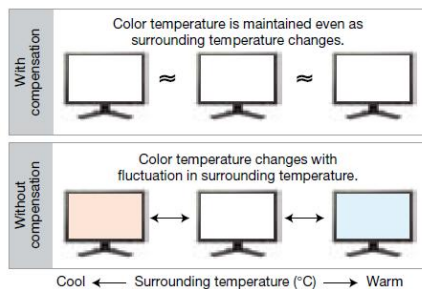


نمایش هریک از مولفه های RGB با یک عدد 10 بیتی، قابلیت نمایش بیش از یک میلیون رنگ را فراهم می آورد که در نتیجه رنگهای نمایش داده شده هموارتر بوده و نتیجه بهتری را در نمایش سه بعدی تصاویر و ترکیب آنها بوجود می آورد.

پایداری شدت روشنایی در طولانی مدت و کوتاه مدت

پایدار شدت روشنایی عامل مهمی در نمایش صحیح رنگها در مانیتور است. اما نوسانات نور زمینه مانیتور معمولاً از لحظه روشن شدن آغاز می شود و ممکن است تا دو ساعت بعد هم طول بکشد. علاوه براین، تغییرات درجه حرارت محیط نیز می تواند موجب نوسانات در روشنایی صفحه مانیتور شود، و به طور حتم می تواند لامپ فلورسان پشت مانیتور را با گذشت زمان خراب کند. شرکت EIZO با ابداع و تعبیه یک سنسور نور در پشت مانیتورها، این اثرات را اندازه گیری و جبران نموده است. به طوری که روشنایی صفحه نمایش همیشه پایدار بوده و طول عمر محصول نیز بیشتر می گردد.

جبران رانندگی درجه حرارت



اصلاح رانندگی شدت روشنایی





FlexScan S2243W



FlexScan S2433W

با پایه دارای قابلیت تنظیم ارتفاع / بدون پایه		وارپته مدل
22" / 56 cm (558 mm diagonal)	24.1" / 61 cm (611 mm diagonal)	اندازه پانل
473.8 × 296.1 mm	518.4 × 324 mm	اندازه قسمت فعال صفحه مانیتور (H x V)
overdrive همراه با مدار VA		نوع پانل
178° , 178° در حالتی که نسبت کنتراست 10:1 تنظیم شده باشد.		زاویه دید (H x V)
350 cd/m ²	360 cd/m ²	روشنایی
1200:1	1000:1	کنتراست
Gray-to-gray: 6 ms, black-white-black: 12 ms	Gray-to-gray: 6 ms, black-white-black: 16 ms	زمان پاسخدهی (به طور معمول)
1920 × 1200 (16:10 aspect ratio)		رزولوشن ذاتی
0.247 × 0.247 mm	0.270 × 0.270 mm	گام پیکسل (pixel pitch)
16.77 میلیون رنگ قابل انتخاب از یک پالت با 1.06 میلیارد رنگ		تعداد رنگ‌های قابل نمایش
Adobe RGB: 95%, 92% vs. NTSC	Adobe RGB: 96%, 92% vs. NTSC	پوشش گاموت گسترده (Wide Gamut)
سیاه، خاکستری		رنگ‌های کابینت مانیتور
Analog: 202.5 MHz, Digital: 162 MHz		Dot Clock
31 – 94 kHz, 55 – 76 Hz		فرکانس جاروب آنالوگ (H, V)
31 – 76 kHz, 59 – 61 Hz (VGA Text: 69 – 71 Hz)		فرکانس جاروب دیجیتال (H, V)
D-Sub mini 15 pin, DVI-D 24 pin (with HDCP), DisplayPort (with HDCP)		ترمینال‌های ورودی تصویری
3.5 mm stereo jack		ترمینال‌های ورودی صوتی
3.5 mm headphone jack		ترمینال‌های خروجی صوتی
0.5 W + 0.5 W speakers		بلندگو
USB 2.0 / 1 upstream, 2 downstream		پورت‌های USB / استاندارد مورد حمایت
VESA DDC 2B		Plug & Play
AC 100 – 120 V / 200 – 240 V, 50 / 60 Hz		مشخصات برق ورودی
90 W (maximum), 36 W (typical)	95 W (maximum), 40 W (typical)	مصرف توان
کمتر از 1.5 W		مصرف توان در حالت Save Mode
پایه با قابلیت تنظیم ارتفاع: 82 mm پایه EzUp: 165 mm	پایه با قابلیت تنظیم ارتفاع: 82 mm پایه EzUp: 15.31 mm	محدوده تنظیم ارتفاع
پایه با قابلیت تنظیم ارتفاع: 40° به سمت بالا، 0° به سمت پایین / 35° به سمت راست، 35° به سمت چپ / 90° پایه EzUp: 25° به سمت بالا، 0° درجه به سمت پایین / 172° به سمت راست، 172° به سمت چپ / 90°		چرخش / شیب / چرخش محوری
پایه با قابلیت تنظیم ارتفاع: 511 x 439-521 x 208.5 mm پایه EzUp: 511 x 351.5 – 516.5 x 279.9 – 307.6 mm بدون پایه: 511 x 333 x 85 mm	پایه با قابلیت تنظیم ارتفاع: 566 x 456-538 x 85 mm پایه EzUp: 566 x 380.4 – 533.5 x 279.9 – 307.6 mm بدون پایه: 566 x 367 x 85 mm	ابعاد (W x H x D)
پایه با قابلیت تنظیم ارتفاع: 9.6 kg / 21.2 lbs پایه EzUp: 11.4 kg / 25.1 lbs بدون پایه: 6.6 kg / 14.6 lbs	پایه با قابلیت تنظیم ارتفاع: 10.2 kg / 22.5 lbs پایه EzUp: 12 kg / 26.5 lbs بدون پایه: 7.2 kg / 15.9 lbs	وزن خالص
Fine Contrast (EyeCare, Text, Picture, Movie, sRGB, Custom), Auto Fine Contrast		مُد‌های قابل تنظیم
Auto EcoView, EcoView Index		تنظیمات EcoView
Clock, Phase, Position, Range (Auto), Signal Filter, Screen Size (full screen, enlarge, normal), Smoothing (5 stages), Border Intensity		تنظیمات روی صفحه
Brightness, Contrast, Gamma, Temperature, Saturation, Hue, Gain, Reset		تنظیمات رنگ
Power Save (VESA DPMS, DisplayPort Rev. 1.1a, and DVI DMPM), Off Timer		مدیریت توان
Volume, Power Save, Source (DisplayPort)		قابلیت‌های صوتی
Signal Switching, Product Information (name, serial number, resolution, operating time, etc.), OSD Menu Settings, Key Lock, DDC/CI, Languages (English, French, German, Italian, Japanese, Simplified and Traditional Chinese, Spanish, Swedish), Power Indicator, Reset		سایر تنظیمات
TCO Displays 5.0, EPEAT Gold, TÜV/Ergonomics (including ISO 13406-2), TÜV/GS, c-Tick, CE, CB, UL (cTÜVus), CSA (cTÜVus), FCC-B, Canadian ICES-003-B, TÜV/S, VCCI-B, EPA Energy Star, RoHS, WEEE, EIZO Eco Products 2009		گواهینامه‌ها و استانداردها
کابل برق ورودی، کابل‌های سیگنال (D-Sub – D-Sub, DVI-D – DVI-D), کابل USB، کابل صوتی، دیسک نرم‌افزارهای کمکی مانیتورهای LCD، شرکت EIZO (شامل فایل PDF کتاب راهنمای کاربر، نرم‌افزار ScreenManager Pro برای LCD، نرم‌افزار ScreenSlicer)، نرم‌افزار نصب، چهار پیچ برای نصب (فقط برای پایه EzUp و نصب آزاد)، کارت وارانته، نگهدارنده کابل (فقط برای پایه EzUp)		تجهیزات جانبی همراه